



CUADERNO DE PARTICIPANTES

24 DE NOVIEMBRE DE 2018



unión de asociaciones familiares

Subvenciona:



POR SOLIDARIDAD
OTROS FINES DE INTERÉS SOCIAL

Carlos Pitillas Salvá Doctor en Psicología. Coordinador del Programa Primera Alianza del Instituto Universitario de la Familia, proyecto orientado al fortalecimiento de los vínculos entre cuidadores y niños en contextos de vulnerabilidad. Co-autor de *“Primera Alianza: fortalecer y reparar los vínculos tempranos”*.



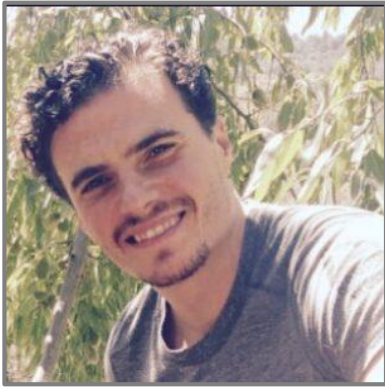
Además, Pitillas es profesor en la Facultad de Ciencias Humanas y Sociales de la Universidad Pontificia Comillas (Madrid). Se ha especializado en la evaluación y el tratamiento de población infanto-juvenil en situaciones de trauma interpersonal, así como en la clínica psicológica del niño y del adolescente.

Sobre la ponencia

La adolescencia es una etapa evolutiva que se caracteriza por una alta apertura al cambio y altos niveles de exploración en una diversidad de áreas (la identitaria, la sexual, la ideológica, la social, etc.), lo que se combina con experiencias más o menos conscientes de fragilidad. Este carácter complejo de la encrucijada adolescente compromete de forma especial a dos dimensiones del funcionamiento de la persona: la comunicación y el apego.

Ambas dimensiones atañen a lo que las personas necesitamos en nuestra relación con los otros, nuestra capacidad de conectar con estas necesidades, nuestras estrategias para comunicar las mismas, y las formas que tenemos de manejar la distancia interpersonal.

A lo largo de esta conferencia, se expondrán algunas claves para comprender el interjuego entre las principales experiencias subjetivas del adolescente (exploración y fragilidad), sus formas de comunicación y el nivel de seguridad en el área del apego.



José Moreno Ortiz Psicólogo Sanitario. Experto y Especialista en Intervención Familiar y Terapia Infanto-Juvenil. Especialista en Trauma y en Trastornos del Apego.

Director del Servicio de Atención en Adicciones Tecnológicas de la Comunidad de Madrid.

Sobre la ponencia

Durante la exposición haremos una revisión sobre cómo las Nuevas Tecnologías (NNTT) pueden llegar a afectar, no sólo al individuo, sino a toda la sociedad. Veremos qué mecanismos entran en juego a la hora de llegar a producirse una dependencia de los dispositivos, que, como ya veremos, una de las principales condiciones estará en función del uso que se haga de los mismos.

Para entender la complejidad de estos mecanismos, también reflexionaremos a propósito de los cambios sociales que se han producido a raíz de la incursión de las NNTT en nuestro día a día, pues es imposible entender los efectos sobre el individuo sin entender cómo ha cambiado el contexto en el que este individuo crece y se desarrolla.

Presentaremos el Servicio Público de la Comunidad de Madrid de Atención en Adicciones Tecnológicas (SAAT), también cómo y desde dónde se trabaja con las familias y los adolescentes. Hablaremos de estrategias para prevenir e intervenir con el uso disfuncional de las Nuevas Tecnologías y se darán herramientas para promover un uso consciente y responsable de las mismas.

Alicia Moreno Fernández Doctora en Psicología. Psicóloga clínica. Terapeuta familiar y supervisora docente acreditada por FEATF. Directora de FOCUS, centro de psicoterapia y formación en terapia familiar sistémica y narrativa. Editora del “Manual de terapia sistémica: principios y herramientas de intervención” (2014), y de “La práctica de la terapia sistémica” (2018), editorial Desclée De Brouwer.

Sobre la ponencia

Esta ponencia es una invitación para incorporar en nuestra práctica profesional con familias y adolescentes la perspectiva de género. Como profesionales que trabajamos con familias, es necesario hacer visible la influencia de los roles, estereotipos, mandatos relacionados con el género y entender su efecto en familias, adolescentes y profesionales.

Desde ahí, podemos identificar cómo operan en algunas situaciones clínicas los guiones de género y cómo, desde nuestras intervenciones, podemos potenciar unas relaciones familiares que contribuyan a superar los efectos limitantes y problemáticos de algunos discursos sociales en torno al género.



Unión de Asociaciones Familiares – UNAF es una ONG de Utilidad Pública que trabaja en la defensa de los derechos y el bienestar de las familias desde 1988. Integramos a más de 20 asociaciones que trabajan en este ámbito desde diferentes perspectivas (salud, migración, interculturalidad, igualdad, lucha contra la violencia de género, discapacidad, etc.) y desde un enfoque inclusivo de la diversidad familiar.



En esta Jornada participan **Norma Bernad Romeo** (Directora de UNAF), **Gregorio Gullón**, (Responsable Servicio de Atención a Familias Reconstituidas y Mediación Intergeneracional de UNAF), **Belén Rodríguez Carmona** (Técnica del Programa de Sensibilización a la Mediación en familias con hijos/as adolescentes y Familias Reconstituidas de UNAF), e **Inés Alonso Apausa** (Técnica del Servicio de Atención a Familias Reconstituidas y Mediación en Familias con hijos/as adolescentes de UNAF), y **Sandra Cabrera** (Técnica del Programa de Ayuda a la Resolución Pacífica de Conflictos y Sensibilización a la Mediación en Centros Escolares de UNAF).