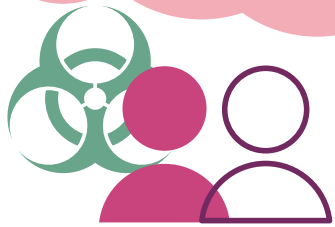


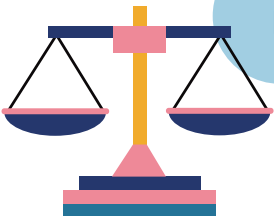
Conductas de riesgo moderadas

Características

Consecuencias nocivas para la persona y el entorno inmediato (familia, amistades, pareja, etc.).



Escasos o nulos problemas legales.



Cómo actuar

en el ámbito familiar

No centres la relación en lo normativo. Da más valor a sus fortalezas y aspectos positivos.

No te comportes como "experto/a" en la comunicación con él o ella.

Céntrate en mejorar la relación con tu hijo o hija a través del diálogo, el respeto y la confianza.

Acepta que no puedes controlar y conocer todo lo relativo a tu hijo/a.

Favorece su responsabilidad en la toma de decisiones.

Expón tus emociones.

Ejemplos

