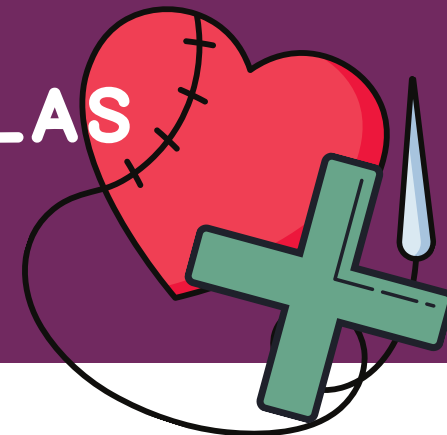


# COMPONENTES PARA COMPRENDER LAS CRISIS FAMILIARES



Hecho/s  
desencadenantes.



Evaluación del/de  
los hecho/s  
desencadenante/s  
por la familia.



Afrontamiento  
familiar ante las  
crisis.



[www.unaf.org](http://www.unaf.org)



AsociacionesFamiliares



UNAFamilias



unaf\_familias



Subvenciona:



✓ POR SOLIDARIDAD  
OTROS FINES DE INTERÉS SOCIAL